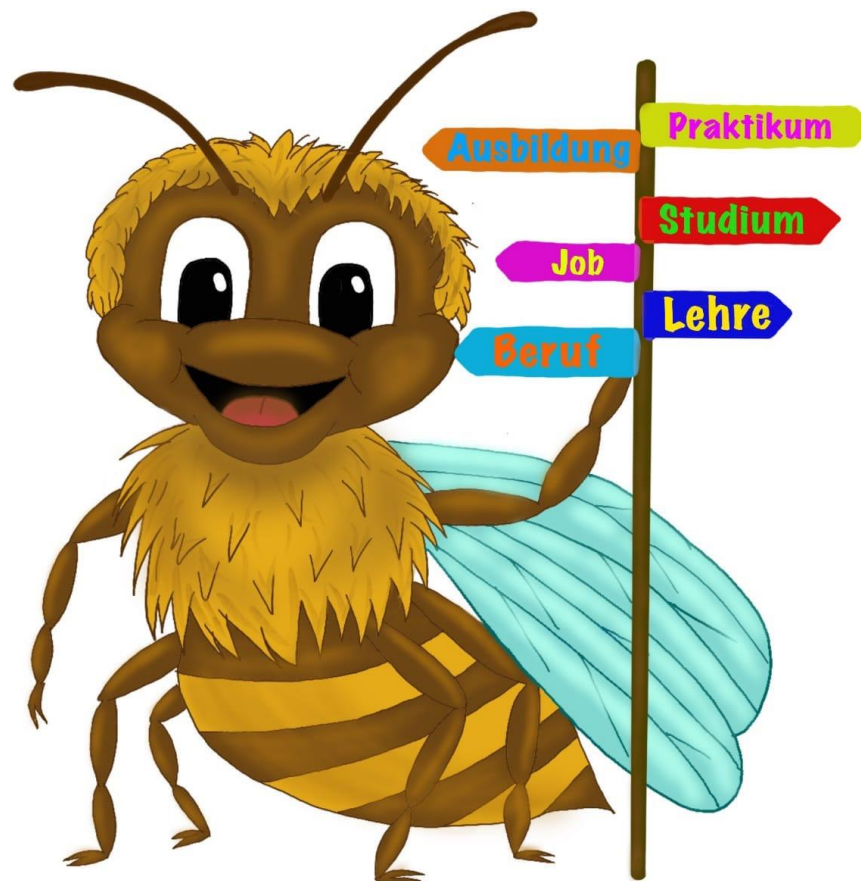


Organisation Berufsorientierungstage



I. Übersicht über Berufsorientierungstage
(Zeit/ Kooperationspartner / Teilnehmende Klassen/ Dauer)

Wann?	Kooperationspartner	Für wen	Dauer
Jährlich im 2. HJ, nach der Kompetenzfeststellung	Werraland Lebenswelten e.V. Eschwege	DAZ, IB-SuS	10 Tage
Jährlich im 2. HJ, nach der Kompetenzfeststellung	Kreishandwerkerschaft Bad Hersfeld	7H, 7R	5 Tage

II. Ansprechpartner

Verantwortlichkeit für Organisation: Frau Schmauch

III. Ablauf der Berufsorientierungstage bei den Werraland Lebenswelten

Vorbereitung	<ul style="list-style-type: none"> - Fr. Frommert stellt Berufsorientierungstage vor - Fr. Frommert organisiert Einwahl in 3 Berufsfelder - Fahrkarten besorgen (Klalei)
Dauer: Ungefährer Zeitplan- abhängig von Fahrplan	1.-9. Stunde
Aufsichtsführende	AL-Lehrkraft besucht sie regelmäßig, mind. 3x
Ablauf Tag 1	Vertraut machen mit dem Lernort, Tagesablauf
Ablauf 2-4	Berufsfeld 1 <ul style="list-style-type: none"> - Theorie - Einführung in Unfallverhütungsvorschriften - Praktisches Arbeiten
Ablauf Tag 5-7	Berufsfeld 2 <ul style="list-style-type: none"> - Theorie - Einführung in Unfallverhütungsvorschriften - Praktisches Arbeiten
Ablauf Tag 8-10	Berufsfeld 3 <ul style="list-style-type: none"> - Theorie - Einführung in Unfallverhütungsvorschriften - Praktisches Arbeiten
Auswertung	<ul style="list-style-type: none"> - Nach ca. 6 Wochen finden Rückmeldegespräche statt. SuS erhalten eine Teilnahmebescheinigung und heften diese im Berufswahlpass ab
Weiterarbeit mit Ergebnissen der Berufsorientierungstage	<ul style="list-style-type: none"> - SuS formulieren eigene Ziele für die weitere Berufsorientierung

IV. Ablauf der Berufsorientierungstage bei der Kreishandwerkerschaft Bad Hersfeld

Vorbereitung	<ul style="list-style-type: none"> - Einwahlzettel für Berufsfelder 1.-4. Wunsch - Fahrkarten besorgen (Klalei)
Dauer: Ungefährer Zeitplan- abhängig von Fahrplan	<p>1.-9. Stunde</p> <ul style="list-style-type: none"> - Hinfahrt (Bhf Sontra 8:36 Uhr- Bhf Hef 9:09 Uhr- zu Fuß zur KHWS 9:30Uhr) - - Heimfahrt (KHWS 14:20Uhr – Bhf Hef 14:48- Bhf Sontra 15:21Uhr)
Aufsichtsführende	Eine Lehrkraft pro Tag
Ablauf Tag 1+2	<p>Berufsfeld 1</p> <ul style="list-style-type: none"> - Theorie - Einführung in Unfallverhütungsvorschriften - Basteln eines Werkstücks - Reflexion (Rückmeldung an KHWS, Selbsteinschätzung, Fremdeinschätzung durch Teamer der KHWS)
Ablauf Tag 3+4	<p>Berufsfeld 2</p> <ul style="list-style-type: none"> - Theorie - Einführung in Unfallverhütungsvorschriften - Basteln eines Werkstücks - Reflexion (Rückmeldung an KHWS, Selbsteinschätzung, Fremdeinschätzung durch Teamer der KHWS)
Ablauf Tag 5	<p>Berufsfeld 3</p> <ul style="list-style-type: none"> - Theorie - Einführung in Unfallverhütungsvorschriften - Basteln eines Werkstücks - Reflexion (Rückmeldung an KHWS, Selbsteinschätzung, Fremdeinschätzung durch Teamer der KHWS)
Auswertung	<ul style="list-style-type: none"> - Nach ca. 6 Wochen finden erneut Rückmeldegespräche. Grundlage wird dabei unter anderem die Gegenüberstellung der Fremd- und Selbsteinschätzung sein. - SuS erhalten eine Teilnahmebescheinigung und heften diese im Berufswahlpass ab
Weiterarbeit mit Ergebnissen der Berufsorientierungstage	<ul style="list-style-type: none"> - SuS formulieren eigene Ziele für die weitere Berufsorientierung

V. Betreuende Lehrkräfte

Klasse	Betreuende Lehrkraft	Fach
7H	AL-Lehrkraft Oder KL	AL Regulärer Unterricht
7R	PW-Lehrkraft Oder KL	PoWi Regulärer Unterricht
7G	PW-Lehrkraft Oder KL	PoWi Regulärer Unterricht

Aufgaben der betreuenden Lehrkräfte

- Unterlagen austeilen
 - o Elternbrief
 - o Aufsicht auf dem Schulweg
- Fahrkarten besorgen bzw. Anzahl der benötigten Tickets melden
- Klasse bei der Fahrt an mind. einem Tag begleiten
- Nachbereitung der Berufsorientierungstage im Unterricht
- Teilnahmezertifikate ausgeben und im Berufswahlpass abheften
- Zeugnisbemerkung vergeben